

GRUNDIG

Profesionální kulmofén „Curls & Volume“
Profesionálny kulmofén „Curls & Volume“

Návod k obsluze
Návod na obsluhu

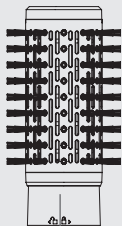


HS 7080

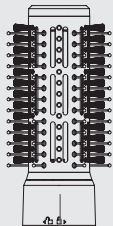
CZ - SK



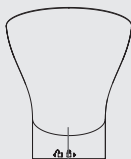
01M-GMS3180-2720-02



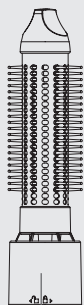
F



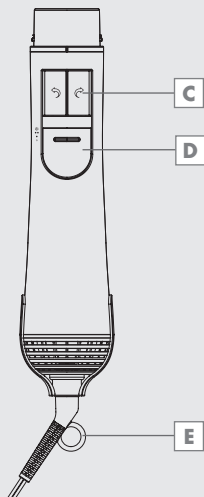
G



A



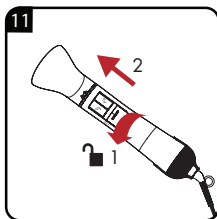
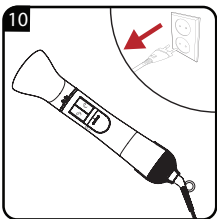
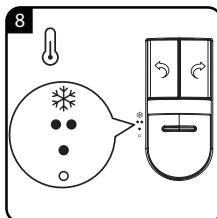
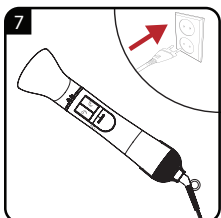
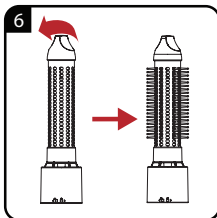
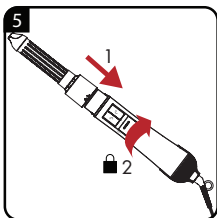
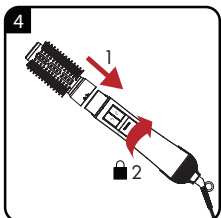
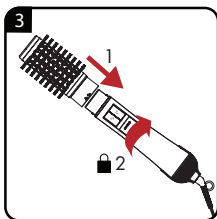
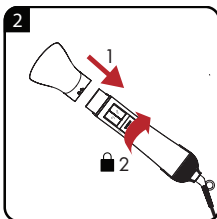
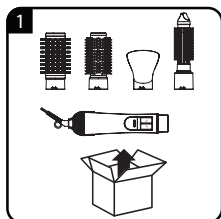
B

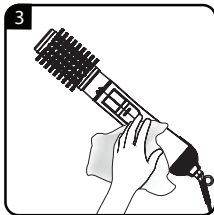
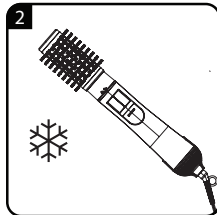
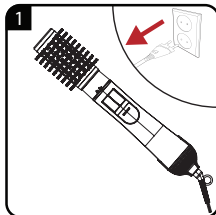
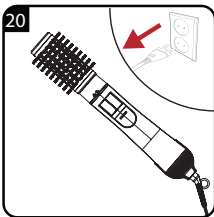
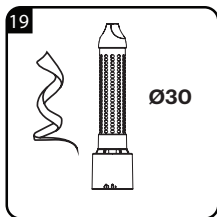
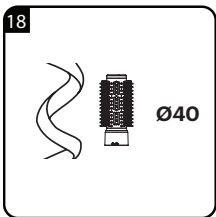
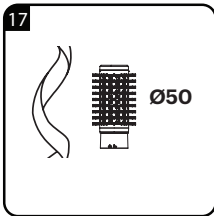
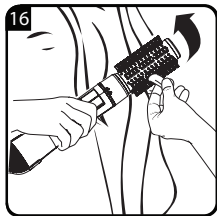
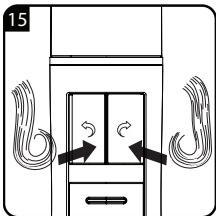
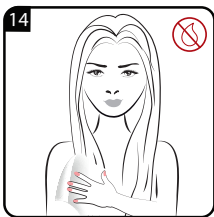
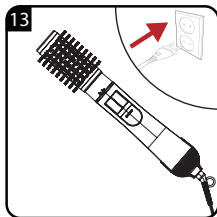
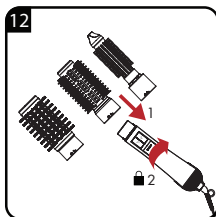


C

D

E





BEZPEČNOST

Před prvním použitím tohoto spotřebiče si prosím pozorně přečtete tento návod k obsluze! Uschovejte si tento návod k obsluze pro případné použití v budoucnu. Pokud spotřebič předáváte jiné osobě, nezapomeňte k němu přiložit i tento návod k obsluze.

- Tento spotřebič je určen pouze pro použití v domácnosti.
- Nikdy nepoužívejte tento spotřebič ve vaně, sprše nebo nad umyvadlem naplněným vodou; nemanipulujte s ním, pokud máte mokré ruce.



- Neponořujte spotřebič do vody. Spotřebič nesmí přijít do styku s vodou, a to ani během čištění.
- Varování: Nepoužívejte tento spotřebič v blízkosti vany, sprchy, bazénu ani jiné nádoby naplněné vodou.
- Pokud spotřebič používáte v koupelně, nezapomeňte jej po použití odpojit od

BEZPEČNOST

elektrické sítě, neboť voda v blízkosti spotřebiče může stále představovat nebezpečí, a to i tehdy, když je spotřebič vypnutý.

- Pokud spotřebič ještě nepoužíváte, doporučujeme pro dodatečnou ochranu nainstalovat v elektrickém okruhu koupelny proudový chránič (RCD) se jmenovitým zbytkovým provozním proudem, který nepřesahuje 30 mA. obraťte se na svého elektrikáře.
- Během provozu nikdy neumísťujte spotřebič na měkké polštáře nebo přikrývky.
- Ujistěte se, že během provozu spotřebiče nedochází k blokování otvorů pro vstup a výstup vzduchu.
- Tento spotřebič je vybaven systémem ochrany proti přehřátí.
- Po použití odpojte spotřebič od elektrické sítě. Při odpojování spotřebiče tahejte za zástrčku, nikoliv za kabel.
- Nikdy spotřebič nepoužívejte, pokud došlo k viditelnému poškození napájecího kabelu.

BEZPEČNOST

- Výměnu poškozeného napájecího kabelu smí z bezpečnostních důvodů provést pouze výrobce, zákaznický servis nebo podobně kvalifikovaná osoba.
- Dbejte na to, aby se spotřebič nacházel mimo dosah dětí.
- Tento spotřebič smí používat děti starší 8 let a osoby s omezenými fyzickými, smyslovými nebo duševními schopnostmi nebo s nedostatečnými zkušenostmi a znalostmi pouze tehdy, pokud se nacházejí pod dohledem odpovědné osoby nebo pokud byly seznámeny se správným a bezpečným používáním spotřebiče a chápou případná rizika s tím spojená. Děti si se spotřebičem nesmí hrát. Děti nesmí provádět čištění a uživatelskou údržbu spotřebiče bez dohledu odpovědné osoby.
- Za žádných okolností se nepokoušejte spotřebič demontovat. Na škody způsobené nesprávnou manipulací se spotřebičem se nevztahuje záruka.
- Pro dosažení perfektního výsledku je potřeba proud velmi horkého vzduchu. Mějte prosím

BEZPEČNOST

na paměti, že pokovovaný nástavec se může v důsledku dlouhodobého nebo intenzivního používání také silně zahřát. Přizpůsobte délku používání spotřebiče používanému příslušenství, vyhněte se tak případnému poranění.

- Před čištěním nebo uživatelskou údržbou spotřebiče vždy nejprve vytáhněte zástrčku napájecího kabelu ze zásuvky.
- Nikdy neovíjejte napájecí kabel kolem spotřebiče, mohli byste jej tak poškodit. Pravidelně kontrolujte, zda nedošlo k poškození napájecího kabelu a spotřebiče.
- Umístěte napájecí kabel tak, abyste o něj náhodou nezakopli nebo nestáhli spotřebič na zem.
- Pokud si chcete ponechat obalové materiály, uschovejte je mimo dosah dětí.
- Nenechávejte zapnutý spotřebič bez dozoru.
- Vždy uchovávejte spotřebič mimo dosah dětí.
- Zkontrolujte, zda napětí elektrické sítě, ke které chcete spotřebič připojit, odpovídá hodnotám uvedeným na výrobním štítku spotřebiče (na rukojeti).

PŘEHLED

Vážený zákazníku,

gratuluje Vám k zakoupení profesionálního kulmofénu HS 7080 značky GRUNDIG.

Před prvním použitím kulmofénu si pozorně přečtete tento návod k obsluze, zajistíte si tak spokojenost s kvalitním výrobkem Grundig po mnoho následujících let.

Zodpovědný přístup!



Společnost GRUNDIG se zaměřuje na smluvně dohodnuté sociální pracovní podmínky s poctivými mzdami pro interní

zaměstnance i dodavatele. Klademe také velký důraz na účinné využívání surovin s trvalým omezováním odpadu v množství několika tun plastu každý rok. Veškeré příslušenství je navíc k dispozici nejméně 5 let.

Pro budoucnost, kde stojí za to žít.
Grundig.

Popis spotřebiče a ovládacích prvků


Viz obrázek na straně 3.

- A** Tryska koncentrátoru
- B** Malý tvarovací nástavec, ø 30 mm
- C** Tlačítko pro nastavení směru tvarování
- D** Tlačítko nastavení (rychlosti a teploty)
- E** Napájecí kabel s očkem pro zavěšení
- F** Velký tvarovací nástavec, ø 50 mm
- G** Velký tvarovací nástavec, ø 40 mm

Nastavení

Váš spotřebič má následující nastavení:

Tlačítko nastavení **D**

-  : přepnutí teplého proudu vzduchu na studený
- ●● : vysoká rychlost a teplota
- ● : nízká rychlost a teplota
- ○ : vypnuto

INFORMACE

Čištění a údržba

- Spotřebič čistěte suchým a měkkým hadříkem.
- K odstranění prachu a vlasů z tvarovacích nástavců použijte měkký kartáč.

Skladování

- Pokud nebudete spotřebič delší dobu používat, pečlivě jej uskladněte.
- Ujistěte se, že je spotřebič odpojený od elektrické sítě, zcela vychladlý a dokonale suchý.
- Neovíjejte napájecí kabel kolem spotřebiče.
- Uschovejte spotřebič na chladném a suchém místě.
- Ujistěte se, že se spotřebič nachází mimo dosah dětí.

Shoda se směrnicí OEEZ a likvidace vysloužilého spotřebiče

Tento výrobek neobsahuje škodlivé ani zakázané materiály uvedené ve „Směrnici o nakládání s odpadními elektrickými a elektronickými zařízeními“ vydané ministerstvem životního prostředí a urbanizace.



Tento symbol Vás upozorňuje na to, že vysloužilý spotřebič nelze zlikvidovat spolu s běžným komunálním odpadem. Odevzdejte

vysloužilý spotřebič ve sběrně elektroodpadu. Bližší informace o sběrných střediscích Vám poskytne místní správa nebo prodejce, u kterého jste spotřebič zakoupili. Každá domácnost hraje důležitou roli při sběru a recyklaci vysloužilých spotřebičů. Správná likvidace vysloužilých spotřebičů pomáhá předcházet případným negativním vlivům na životní prostředí a lidské zdraví.

INFORMACE

Shoda se směrnicí RoHS

Výrobek, který jste si zakoupili, je v souladu se směrnicí EU RoHS (2011/65/EU). Neobsahuje škodlivé ani zakázané materiály uvedené ve směrnici.

Informace o obalech



Obalové materiály tohoto spotřebiče jsou vyrobeny z recyklovatelných materiálů v souladu s

národní legislativou. Obalové materiály nelikvidujte spolu s komunálním nebo jiným odpadem. Odneste je na příslušné sběrné místo určené místní správou.

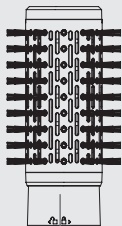
Technické údaje

Napájení:

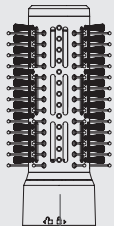
220–240 V~, 50-60 Hz

Výkon: 800-1000 W

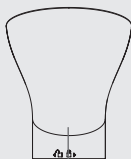
Práva na změnu technických údajů a designu vyhrazena.



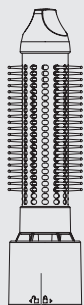
F



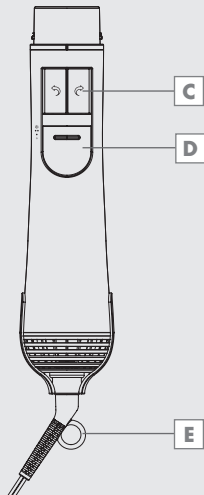
G

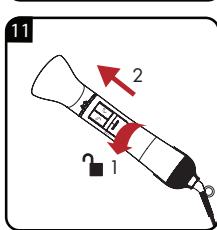
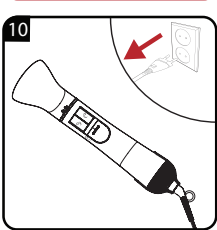
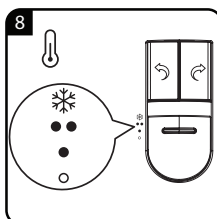
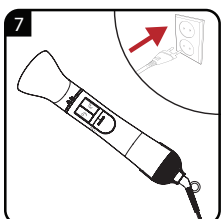
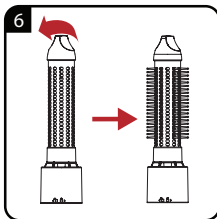
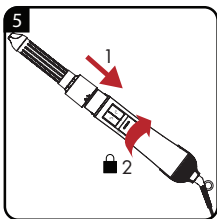
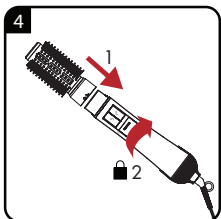
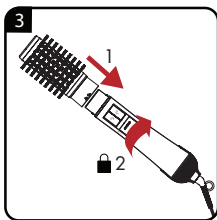
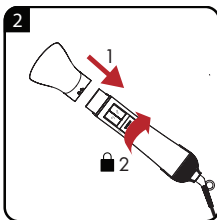
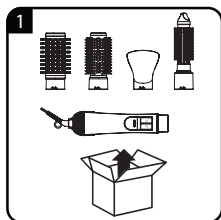


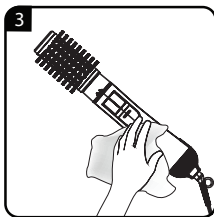
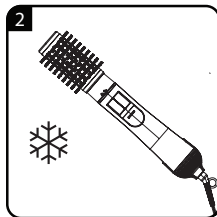
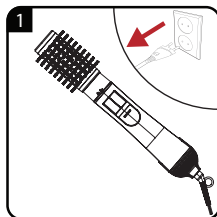
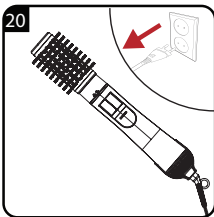
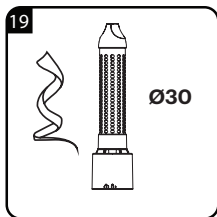
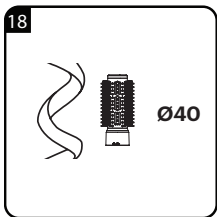
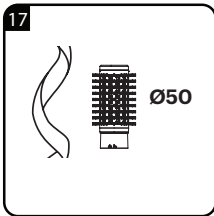
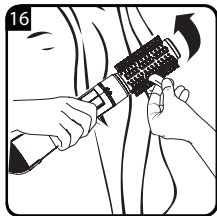
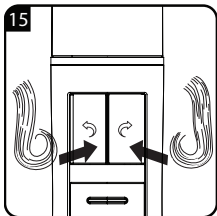
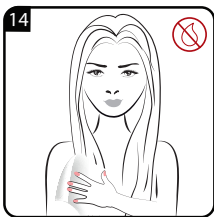
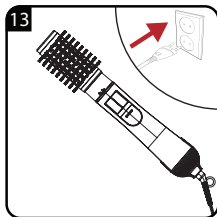
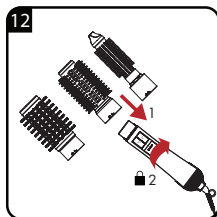
A



B







BEZPEČNOSŤ

Pred prvým použitím tohto spotrebiča si prosím pozorne prečítajte tento návod na obsluhu! Uschovajte si tento návod na obsluhu pre prípadné použitie v budúcnosti. Pokiaľ spotrebič predávate inej osobe, nezabudnite k nemu priložiť aj tento návod na obsluhu.

- Tento spotrebič je určený iba na použitie v domácnosti.
- Nikdy nepoužívajte tento spotrebič vo vani, sprche alebo nad umývadlom naplneným vodou; nemanipulujte s ním, keď máte mokré ruky.



- Neponárajte spotrebič do vody. Spotrebič nesmie prísť do styku s vodou, a to ani počas čistenia.
- Varovanie: Nepoužívajte tento spotrebič v blízkosti vane naplnenej vodou, umývadla, bazénu alebo iných nádob obsahujúcich vodu.
- Pokiaľ spotrebič používate v kúpeľni, nezabudnite ho po použití odpojiť od

BEZPEČNOSŤ

elektrickej siete, lebo voda v blízkosti spotrebiča môže stále predstavovať nebezpečenstvo, a to aj vtedy, keď je spotrebič vypnutý.

- Pokiaľ spotrebič ešte nepoužívate, odporúčame pre dodatočnú ochranu nainštalovať v elektrickom okruhu kúpeľne prúdový chránič (RCD) s menovitým zostatkovým prevádzkovým prúdom, ktorý nepresahuje 30 mA. Obráťte sa na svojho elektrikára.
- Počas prevádzky nikdy neumiestňujte spotrebič na mäkké vankúše alebo prikrývky.
- Uistite sa, že počas prevádzky spotrebiča nedochádza k blokovaniu otvorov pre vstup a výstup vzduchu.
- Tento spotrebič je vybavený systémom ochrany proti prehriatiu.
- Po použití odpojte spotrebič od elektrickej siete. Pri odpájaní spotrebiča ťahajte za zástrčku, nie za kábel.
- Nikdy spotrebič nepoužívajte, pokiaľ došlo k viditeľnému poškodeniu sieťového kábla.
- Výmenu poškodeného sieťového kábla musí z bezpečnostných dôvodov vykonávať iba

BEZPEČNOSŤ

výrobca, zákaznícky servis alebo podobne kvalifikovaná osoba.

- Dbajte na to, aby sa spotrebič nachádzal mimo dosahu detí.
- Tento spotrebič môžu používať deti staršie ako 8 rokov a osoby s obmedzenými fyzickými, zmyslovými alebo duševnými schopnosťami alebo s nedostatočnými skúsenosťami a vedomosťami iba vtedy, pokiaľ sa nachádzajú pod dozorom zodpovednej osoby alebo pokiaľ boli oboznámené so správnym a bezpečným používaním spotrebiča a rozumejú prípadným rizikám s tým spojenými. Deti sa so spotrebičom nesmú hrať. Deti nesmú vykonávať čistenie a používateľskú údržbu spotrebiča bez dozoru zodpovednej osoby.
- Za žiadnych okolností sa nepokúšajte spotrebič demontovať. Na škody spôsobené nesprávnou manipuláciou so spotrebičom sa nevzťahuje záruka.
- Pre dosiahnutie perfektného výsledku je potrebný prúd teplého vzduchu. Majte prosím na pamäti, že pokovovaný nástavec sa môže

BEZPEČNOSŤ

v dôsledku dlhodobého alebo intenzívneho používania taktiež veľmi zahriať. Prispôbte dĺžku používania spotrebiča používanému príslušenstvu, vyhnite sa tak prípadnému poraneniu.

- Pred čistením alebo používateľskou údržbou spotrebiča vždy najskôr vytiahnite zástrčku sieťového kábla zo zásuvky.
- Nikdy neovíjajte sieťový kábel okolo spotrebiča, mohli by ste ho tak poškodiť. Pravidelne kontrolujte, či nedošlo k poškodeniu sieťového kábla a spotrebiča.
- Umiestnite sieťový kábel tak, aby ste oň náhodou nezakopli alebo nestiahli spotrebič na zem.
- Pokiaľ si chcete ponechať obalové materiály, uschovajte ich mimo dosahu detí.
- Nenechávajte zapnutý spotrebič bez dozoru.
- Vždy uchovávajte spotrebič mimo dosahu detí.
- Skontrolujte, či napätie elektrickej siete, ku ktorej chcete spotrebič pripojiť, zodpovedá hodnotám uvedeným na výrobnom štítku spotrebiča (na rukoväti).

PREHĽAD

Vážený zákazník,

gratulujeme Vám k zakúpeniu profesionálneho kulmofénu HS 7080 značky GRUNDIG.

Pred prvým použitím kulmofénu si pozorne prečítajte tento návod na obsluhu, zaistíte si tak spokojnosť s kvalitným výrobkom Grundig počas nasledujúcich rokov.

Zodpovedný prístup!



Spoločnosť GRUNDIG sa zameriava na zmluvne dohodnuté sociálne pracovné podmienky s poctivými mzdami pre

interných zamestnancov aj dodávateľov. Kladieme taktiež veľký dôraz na účinné využívanie surovín s trvalým obmedzovaním odpadu v množstve niekoľkých tón plastov každý rok. Všetko príslušenstvo je navyše k dispozícii najmenej 5 rokov.

Pre budúcnosť, kde stojí za to žiť.

Grundig.

Opis spotrebiča a ovládacích prvkov


Viď obrázok na strane 3..

- A** Tryska koncentrátora
- B** Malý tvarovací nástavec, ø 30 mm
- C** Tlačidlo pre nastavenie smeru tvarovania
- D** Tlačidlo nastavenia (rýchlosti a teploty)
- E** Sieťový kábel s očkom pre zavesenie
- F** Veľký tvarovací nástavec, ø 50 mm
- G** Veľký tvarovací nástavec, ø 40 mm

Nastavenie

Váš spotrebič má nasledujúce nastavenie:

Tlačidlo nastavenia **D**

-  : prepnutie teplého prúdu vzduchu na studený
- ●● : vysoká rýchlosť a teplota
- ● : nízka rýchlosť a teplota
- ○ : vypnuté

INFORMÁCIE

Čistenie a údržba

- Spotrebič čistite suchou a mäkkou handričkou.
- Na odstránenie prachu a vlasov z tvarovacích nástavcov používajte mäkkú kefu.

Uskladnenie

- Pokiaľ nebudete spotrebič dlhšie používať, starostlivo ho uskladnite.
- Uistite sa, že je odpojený od elektrickej siete, celkom vychladnutý a dokonale suchý.
- Neovíjajte sieťový kábel okolo spotrebiča.
- Uschovajte spotrebič na chladnom a suchom mieste.
- Uistite sa, že sa spotrebič nachádza mimo dosahu detí.

Zhoda so smernicou OEEZ a likvidácia starého spotrebiča

Tento výrobok neobsahuje škodlivé ani zakázané materiály uvedené v „Smernici o nakladaní s odpadovými elektrickými a elektronickými zariadeniami“ vydané ministerstvom životného prostredia a urbanizácie.



Tento symbol Vás upozorňuje na to, že starý spotrebič nie je možné zlikvidovať spolu s bežným komunálnym odpadom. Odovzdajte starý spotrebič v zberni elektroodpadu. Bližšie informácie o zberných strediskách Vám poskytne miestna správa alebo predajca, od ktorého ste spotrebič zakúpili. Každá domácnosť hrá dôležitú úlohu pri zbere a recyklácii starých spotrebičov. Správna likvidácia starých spotrebičov pomáha predchádzať prípadným negatívnym vplyvom na životné prostredie a ľudské zdravie.

INFORMÁCIE

Zhoda so smernicou RoHS

Výrobok, ktorý ste si zakúpili, je v súlade so smernicou EÚ RoHS (2011/65/EÚ). Neobsahuje škodlivé ani zakázané materiály uvedené v smernici.

Informácie o obaloch



Obalové materiály tohto spotrebiča sú vyrobené z recyklovateľných materiálov v súlade s

národnou legislatívou. Obalové materiály nelikvidujte spolu s komunálnym alebo iným odpadom. Odneste ich na príslušné zberné miesto určené miestnou správou.

Technické údaje

Napájanie:

220–240 V~, 50-60 Hz

Výkon: 800-1000 W

Práva na zmenu technických údajov a dizajnu vyhradené.

GRUNDIG

Beko Grundig Deutschland GmbH
Thomas-Edison-Platz 3
D-63263 Neu-Isenburg

www.grundig.com