

## NÁVOD NA INSTALACI PACHOVÉHO FILTRU.

Filtr je určen pro digestoře **Faber VRT BK A60** a **VRT BK A90**. Slouží k zachycení těkavých složek – pachů vzniklých při přípravě pokrmů.

Při prvním použití je třeba instalovat nejdříve kovový rámeček a následně syntetickou filtrační vložku, která obsahuje aktivní uhlí. Filtrační vložku není možno vyčistit vypráním a je třeba ji vyměnit po cca 200 hodinách provozu digestoře, tj. při průměrném vaření zhruba po čtyřech měsících. Náhradní filtrační vložky můžete zakoupit u prodejců digestoří Faber nebo na [www.digestore.cz](http://www.digestore.cz)

### Při první instalaci postupujte takto:

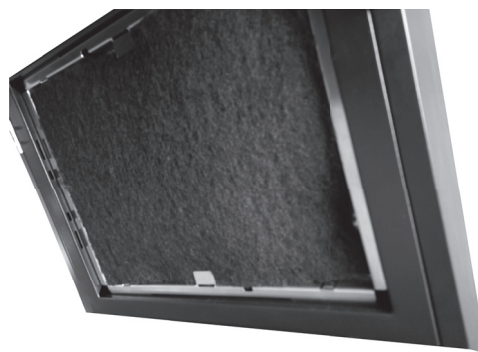
1. Sejměte kovový tukový filtr.



2. Nasadte kovový rámeček.



3. Do rámečku vložte filtrační vložku.



4. Nasadte zpět kovový tukový filtr.



Děkujeme, že jste při výběru digestoře dali důvěru značce

**FABER**  
AIR MATTERS

PROMTINVEST spol. s r. o.  
Náměstí Republiky 3  
591 01 Žďár nad Sázavou  
Tel. 566 630 160  
[www.digestore.cz](http://www.digestore.cz)